

Фильтры-грязеотделители ФГ
Руководство по эксплуатации
КЛЯБ 494725.003 РЭ

Настоящее руководство по эксплуатации, объединенное с паспортом, является документом, содержащим сведения о назначении и конструкции фильтров – грязеотделителей ФГ и удостоверяет их соответствие технической документации и годность к эксплуатации.

1. Назначение изделия

1.1 Фильтр-грязеотделитель ФГ предназначен для очистки воды в системах теплоснабжения от взвешенных частиц грязи, песка и других примесей. ФГ устанавливаются на вводе в здание на подающем и обратном трубопроводах.

2. Технические характеристики

2.1 Основные технические характеристики приведены в таблице 1

Таблица 1.

Наименование показателя и единицы измерения	Значение		
	ФГ-50	ФГ-80	ФГ-100
Номинальный диаметр DN, мм	50	80	100
Номинальное давление PN, МПа (кгс/см ²)	1,6 (16)		
Основные материалы:			
корпуса	Сталь Ст3 пс ГОСТ 380*		
фильтрующего элемента	Сетка из нержавеющей стали по ГОСТ 5632 с ячейкой 1,4x1,4 мм**		
Габаритные размеры, мм			
Длина L	363	363	423
Ширина D ₂	159	159	219
Высота H	425	475	525
Присоединительные размеры фланцев	Согласно ГОСТ 12815		
Масса, кг, не более	12,4	16,7	23,5
Примечания. *По заказу возможно изготовление из других марок сталей ** По заказу возможно изготовление с другими параметрами ячейки сетки			

3. Комплектность

3.1 Комплектность поставки соответствует таблице 2

Таблица 2

Обозначение	Наименование	Количество	Примечание
ФГ- XX	Фильтр - грязеотделитель	1	
КЛЯБ 494725.003 РЭ	Руководство по эксплуатации	1	

4. Устройство и работа

4.1 Общее устройство ФГ показано на рисунке 1. Фильтр - грязеотделитель состоит из сварного стального корпуса 1, имеющего в верхней части штуцер 5 для установки спускного крана, и в нижней части сливную пробку 3, для промывки корпуса от отложений, и фильтрующего элемента 2, устанавливаемого в выходной патрубке корпуса. Место установки элемента в корпус уплотняется паронитовой прокладкой 4.

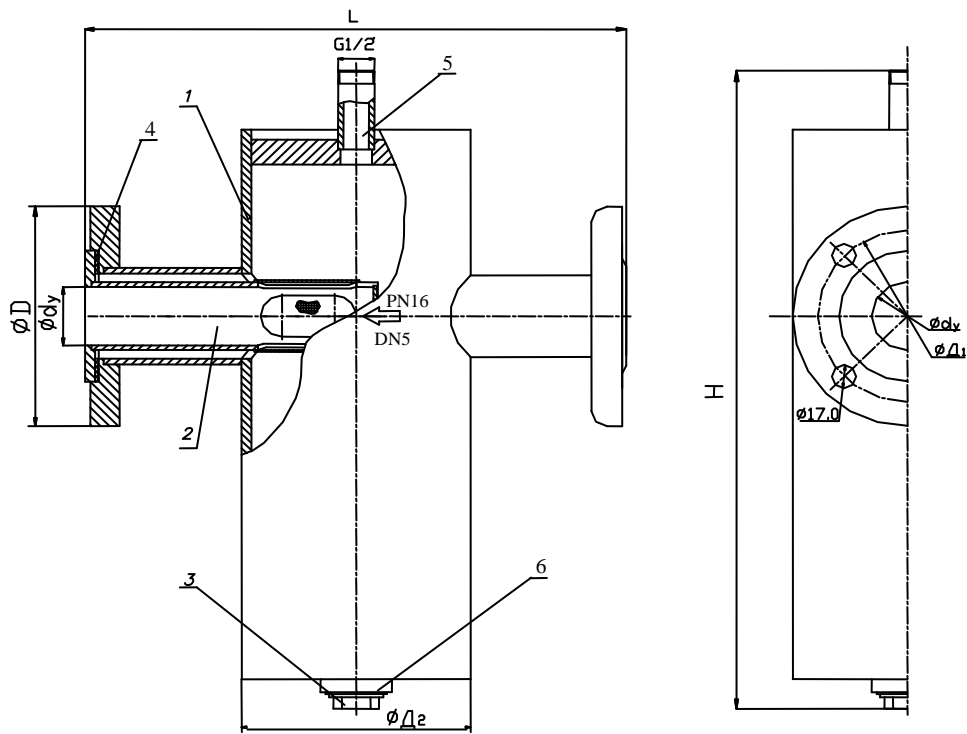


Рисунок 1. Устройство фильтра - грязеотделителя ФГ

4.2 Принцип действия фильтра - грязеотделителя основан на улавливании механических примесей наружной поверхностью фильтрующего элемента и осаждении этих примесей на дне корпуса фильтра.

4.3 Очистка фильтрующего элемента осуществляется подачей воды противотоком или промывкой, для чего необходимо снять ФГ и вынуть фильтрующий элемент. Очистка корпуса от отложений осуществляется его промывкой при открытой сливной пробке.

5. Указания по монтажу, эксплуатации и обслуживанию

5.1 К монтажу, эксплуатации и обслуживанию изделия допускается персонал, прошедший обучение по устройству ФГ, правилам техники безопасности и изучивший настоящее руководство по эксплуатации.

5.2 ЗАПРЕЩАЕТСЯ:

1) ИСПОЛЬЗОВАТЬ ФИЛЬТР-ГРЯЗЕОТДЕЛИТЕЛЬ НА ПАРАМЕТРЫ, ПРЕВЫШАЮЩИЕ УКАЗАННЫЕ В ТЕХНИЧЕСКОЙ ДОКУМЕНТАЦИИ.

2) ПРОИЗВОДИТЬ РЕМОНТ И ОБСЛУЖИВАНИЕ ФГ ПРИ НАЛИЧИИ В НЕМ ДАВЛЕНИЯ.

5.3 Трубопровод перед монтажом ФГ должен быть очищен от песка окалины и других загрязнений. Присоединительные фланцы участков трубопроводов должны быть установлены без перекосов.

5.4 Фильтр - грязеотделитель устанавливается на горизонтальном участке трубопровода сливной пробкой вниз. Направление потока рабочей среды - по стрелке на корпусе ФГ.

5.5 Периодичность технического обслуживания ФГ должна быть согласована с периодичностью технического обслуживания системы. При техническом обслуживании производят демонтаж фильтра-грязеотделителя с трубопровода и осуществляют очистку фильтрующего элемента и промывку корпуса.

5.6 Во время эксплуатации следует производить периодические осмотры (регламентные работы), с целью проверки общего состояния и герметичности мест соединений и уплотнений.

6 Свидетельство о приемке

Фильтр - грязеотделитель ФГ - _____ ТУ ВУ 300008266.018-2007 заводской номер _____ изготовлен и принят в соответствии с требованиями действующей технической документации и признан годным для эксплуатации.

Штамп ОТК

Дата выпуска

7 Правила хранения

До монтажа фильтр - грязеотделитель ФГ должен храниться в складском помещении. Наличие паров кислот и щелочей в воздухе, вызывающих коррозию не допускается.

8 Гарантии изготовителя

Изготовитель гарантирует соответствие ФГ требованиям технической и эксплуатационной документации при соблюдении потребителем условий транспортировки, хранения, монтажа и эксплуатации.

Гарантийный срок эксплуатации 48 месяцев со дня ввода в эксплуатацию. При отсутствии данных о начале эксплуатации гарантийный срок исчисляется со дня выпуска ФГ изготовителем.

В течение гарантийного срока все обнаруженные неисправности по вине изготовителя устраняются за счет изготовителя.

Изготовитель вправе вносить изменения в конструкцию не ухудшающие характеристики и надежности ФГ.

9 Отметка о вводе в эксплуатацию

Фильтр - грязеотделитель ФГ - _____ ТУ ВУ 300008266.018-2007 заводской номер _____ введен
в эксплуатацию _____
(число, месяц, год)

(наименование монтажной организации)

(подпись ответственного лица)

(Ф.И.О. и должность)