

**КЛАПАНЫ СМЕСИТЕЛЬНЫЕ  
ТРЕХХОДОВЫЕ  
КСТ-50/XX.Б-XX (27ч909нж)  
ПАСПОРТ  
КЛЯБ 493575.069 ПС**

**1. Основные технические данные**

1.1 Назначение изделия

Клапаны смесительные трехходовые КСТ-50/XX.Б-XX являются узлами смешения и предназначены для комплектования систем автоматического регулирования тепловых и других технологических процессов в качестве исполнительного звена. Регулирование осуществляется путем изменения пропускной способности портов клапана в обратной зависимости, при этом суммарный поток на выходе клапана остается постоянным.

Клапаны КСТ-50/XX.Б-XX предназначены для использования с регуляторами температуры с управляющим сигналом типа «сухой контакт» или открытый коллектор.

По показателям безопасности Единых санитарно-гигиенических требований клапаны соответствуют Единым санитарно-гигиеническим требованиям (протокол испытаний).

1.2 Технические характеристики

Габаритные, установочные и присоединительные размеры приведены на рисунке 1.

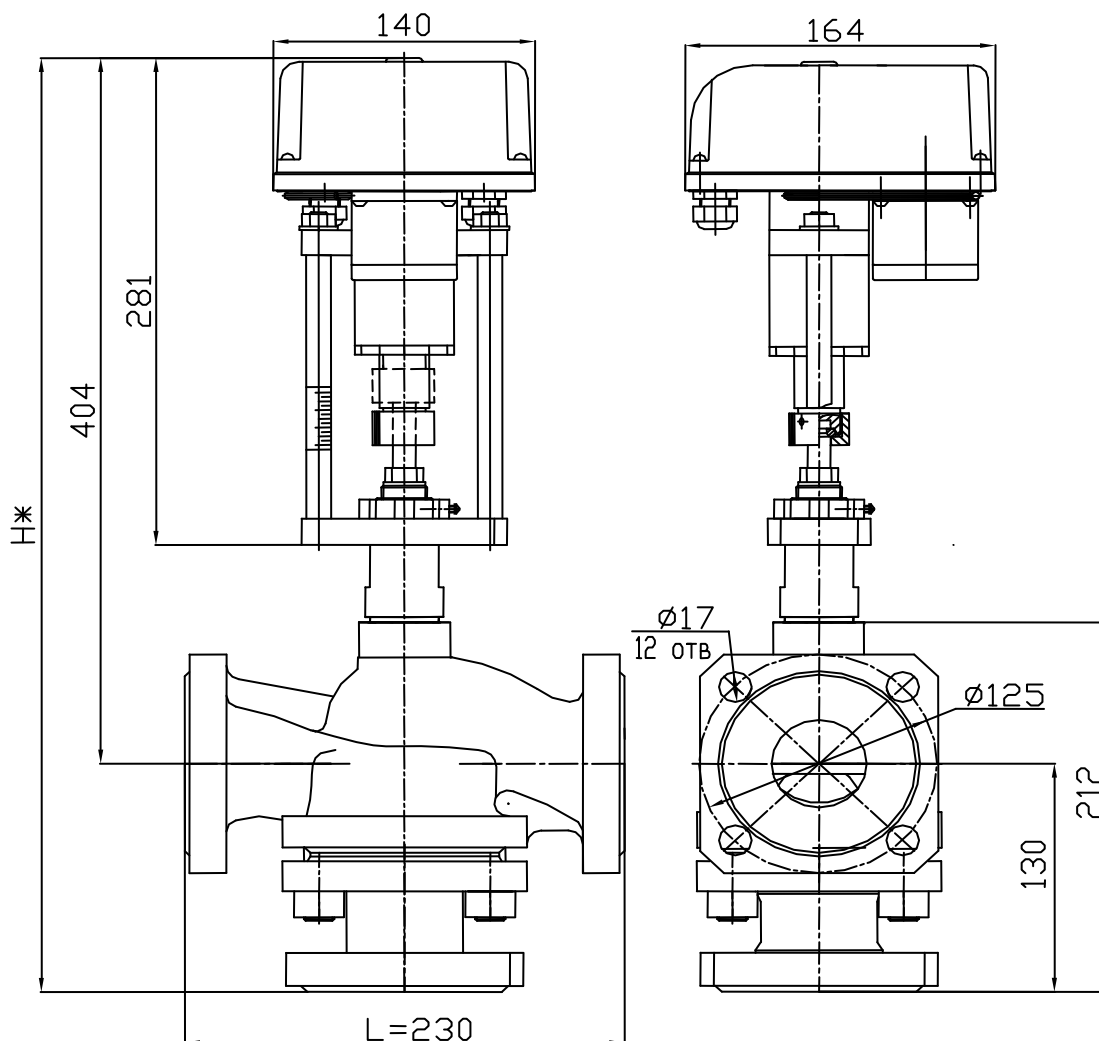


Рисунок 1. Общий вид клапана

Расшифровка условного обозначения клапана:

**КСТ-50/XX.Б - XX**

КСТ – клапан смесительный трехходовой

50 – номинальный диаметр DN, мм

XX – эффективный диаметр Дэ, мм

Б – тип питания исполнительного механизма

XX – исполнение в зависимости от дополнительных функций механизма: 01 или 02 (без исполнения не указывается)

Основные технические характеристики клапана приведены в таблице 1:

Таблица 1

| Наименование показателя и единица измерения   | Значение  |       |         |
|---|---|-------|---------|
|   | 50/28   | 50/40 | 50/49,5 |
| 1 Номинальный диаметр DN, мм/ эффективный диаметр Дэ, мм  | 50/28   | 50/40 | 50/49,5 |
| 2 Номинальное давление PN, МПа  | 1,6   |       |         |
| 3 Условный ход затвора Hz, мм   | 15  | 16    | 21      |
| 4 Условная пропускная способность $K_{vu}$ , м <sup>3</sup> /час  | 16  | 25    | 36      |
| 5 Относительная протечка, в % от $K_{vu}$   | 0,1   |       |         |
| 6 Допустимый перепад давления $\Delta P_{max}$ , МПа  | 1,6   |       |         |
| 7. Максимальная температура регулируемой среды T <sub>max</sub> , °С  | 150   |       |         |
| 8 Тип пропускной характеристики   | линейная  |       |         |
| 9 Тип исполнительного механизма   | Электрический прямоходный   |       |         |
| 10 Скорость перемещения штока затвора, мм/мин   | От 15 до 30   |       |         |
| 11 Питание исполнительного механизма  | ~ 230В, 50Гц  |       |         |
| 12 Потребляемая мощность  | 30Вт  |       |         |
| 13 Основной конструкционный материал :<br>- корпуса<br>- запорного узла (затвора)<br>- Уплотнения штока плунжера        | Чугун СЧ-20 ГОСТ 1412<br>Нержавеющая сталь по ГОСТ 5632<br>Резина термостойкая до 150°С |       |         |
| 12. Размеры: не более<br>- габаритные Н, мм<br>- установочные (строительная длина) L, мм<br>- присоединительные фланцев | 534<br>230<br>Согласно ГОСТ 12815   |       |         |
| 14 Масса не более, кг   | 19,2  |       |         |

Таблица 2. Наличие дополнительных функций (в зависимости от исполнения механизма)

| Наименование функции установленного механизма и краткая характеристика  | Исполнение механизма |    |    |
|---|----------------------|----|----|
|   | 00                   | 01 | 02 |
| Интерфейс для внешней связи RS485   | -                    | +  | +  |
| Датчик положения выходного органа (токовый выход) 4-20мА, подстраиваемый под ход арматуры методом калибровки при настройке хода механизма | -                    | +  | +  |
| Релейные выходы выключателей по положению: нормально разомкнутые контакты ~ 230,5А  | -                    | -  | +  |
| Примечание – «-» - функция отсутствует; «+» - функция присутствует  |                      |    |    |

## 2. Комплектность

В комплект поставки входят изделия и документы в соответствии с таблицей 2:

Таблица 3

| Наименование изделия или документа                        | Количество, шт. |
|---|-----------------|
| Клапан смесительный трехходовой КСТ-50/XX.Б-XX (27ч909нж) | 1               |
| Паспорт на клапан   | 1               |
| Руководство по эксплуатации на клапан                     | 1               |
| Руководство по эксплуатации на механизм исполнительный    | 1               |
| Упаковка клапана  | 1               |

### 3. Ресурсы, срок службы и хранения

Для клапана установлены следующие показатели надежности:

- средняя наработка на отказ не менее 10000 часов;
- средний срок службы не менее 10 лет.

Клапан может храниться в упакованном виде в течение 24 месяцев с момента изготовления, при длительном хранении (до 2-х лет) клапан должен находиться в упаковке изготовителя.

Условия хранения 1Л по ГОСТ 15150. Наличие в воздухе паров, кислот, щелочей и прочих агрессивных сред не допускается.

### 4. Содержание цветных металлов

Алюминий – 0,435 кг (0,072 в двигателе исполнительного механизма)

Медь – 0,048 кг (в двигателе исполнительного механизма)

### 5. Свидетельство о приемке

Клапан КСТ-50/\_\_\_\_.Б\_\_\_\_ ТУРБ 300008266.007-2001 заводской номер \_\_\_\_\_ изготовлен и принят в соответствии с обязательными требованиями действующей технической документации и признан годным для эксплуатации.

Штамп ОТК

Дата

### 6. Свидетельство об упаковывании

Клапан КСТ-50/\_\_\_\_.Б\_\_\_\_ ТУРБ 300008266.007-2001 заводской номер \_\_\_\_\_ упакован изготовителем согласно требованиям, предусмотренным в действующей технической документации.

Упаковщик \_\_\_\_\_ (штамп)

Дата \_\_\_\_\_

### 7. Гарантии изготовителя

Изготовитель гарантирует соответствие клапана требованиям технической и эксплуатационной документации при соблюдении потребителем условий транспортировки, хранения, монтажа и эксплуатации.

Гарантийный срок эксплуатации 48 месяцев со дня ввода в эксплуатацию. При отсутствии данных в паспорте о начале эксплуатации гарантийный срок исчисляется со дня выпуска клапана изготовителем.

В течение гарантийного срока все обнаруженные неисправности по вине изготовителя устраняются за счет изготовителя.

Изготовитель вправе вносить изменения в конструкцию не ухудшающие характеристики и надежности клапанов.

Наименование и адрес изготовителя:

ОАО «Завод Этон»,  
Республика Беларусь,  
211162, Витебская область,  
г.Новолукомль, ул.Панчука, 7

| Подразделение | Междугородний код | Международный код | N телефона |
|---------------|-------------------|-------------------|------------|
| Отдел сбыта   | 02133             | +3752133          | 57074      |
|               |                   |                   | 51454      |
|               |                   |                   | 56682      |
|               |                   |                   | 56039      |
| ОТК           |                   |                   | 56601      |
| Факс          |                   |                   | 51498      |

### 8. Отметка о вводе эксплуатацию

Клапан КСТ-50/\_\_\_\_.Б\_\_\_\_ ТУРБ 300008266.007-2001 заводской номер \_\_\_\_\_ введен в эксплуатацию \_\_\_\_\_

(число, месяц, год)

\_\_\_\_\_  
(наименование монтажной организации)

\_\_\_\_\_  
(подпись ответственного лица)

\_\_\_\_\_  
(Ф.И.О. и должность)